

Block Shaft per Smart for two

Antifurto Block Shaft

Bloccasterzo in acciaio

per Smart for Two



Bloccare la direzionalità del mezzo è sicuramente la maniera più efficace per impedirne il furto. In particolare la **Smart for Two** è stata concepita **senza bloccasterzo di serie**.

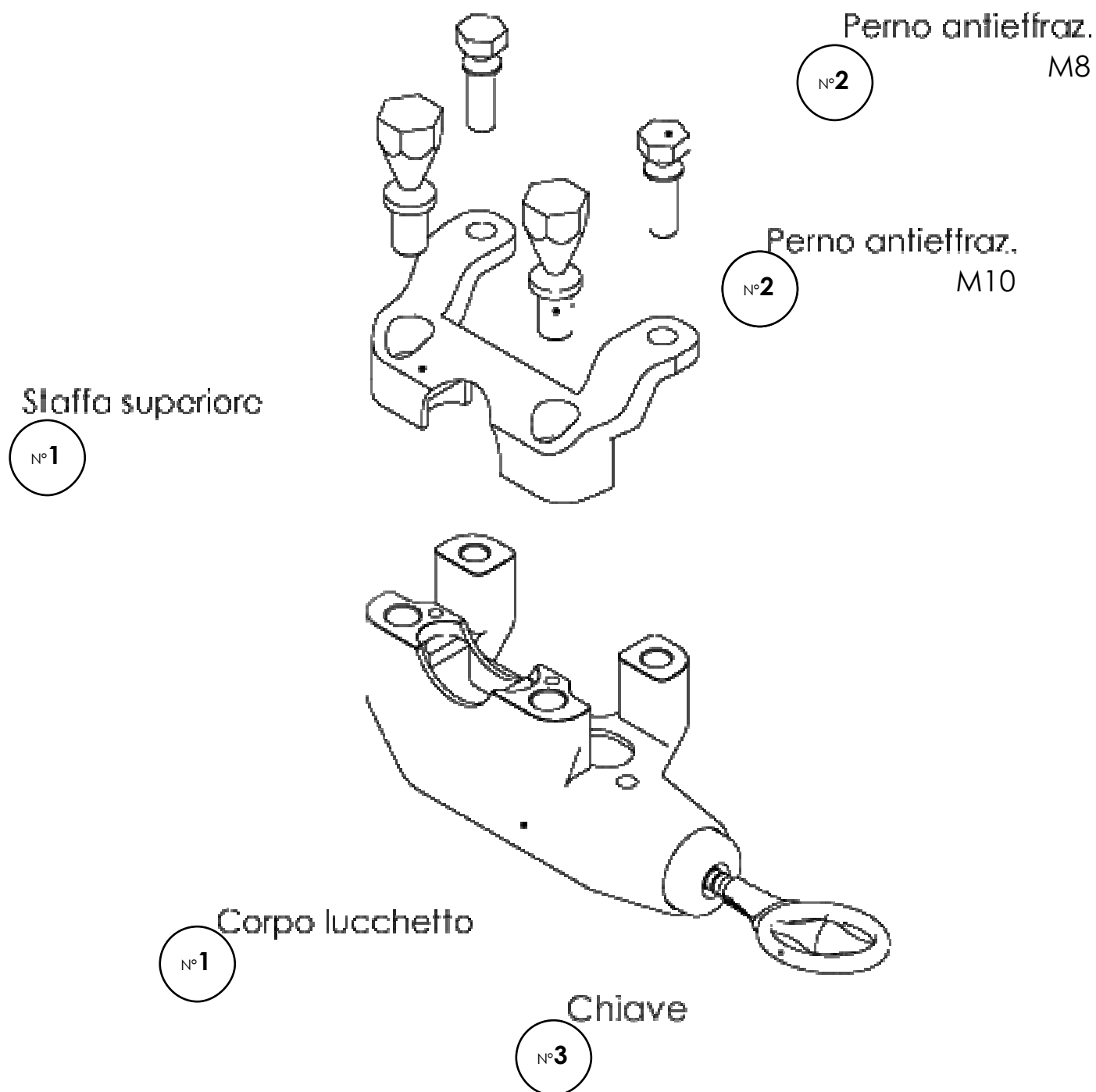
Per questo uno staff di tecnici qualificati ha creato **BLOCK SHAFT® per Smart**, il più robusto e sofisticato **antifurto bloccasterzo meccanico** per auto. Praticamente invisibile, perché integrato saldamente al piantone dello sterzo, rende inattaccabile l'automobile senza modificarne l'estetica. **Facilissimo da utilizzare** grazie alla nuova serratura Netoma® con **chiave induplicabile**, brevettata e prodotta da Block Shaft S.r.l. e testata dall'Istituto Giordano. La collaborazione con i maggiori **istituti di certificazione**, le **convenzioni** con le migliori compagnie assicurative, il servizio **assistenza post vendita** in tutta Europa e **15 anni di esperienza**, fanno di Block Shaft® il Numero 1 degli antifurti meccanici. L'antifurto è fornito in un **pratico kit** che consente un'**installazione semplice e veloce** senza dover smontare volante, piantone di sterzo e pannello paraginocchia. I plus del prodotto in sintesi:

FACILISSIMO DA UTILIZZARE
IMPEDISCE LA DIREZIONALITÀ DEL VEICOLO
INSTALLAZIONE SEMPLICE E VELOCE
SERRATURA CON CHIAVE INDUPLICABILE
COMPONENTI IN ACCIAIO AD ALTA RESISTENZA
SCONTO FINO AL 75% SU FURTO E INCENDIO
GARANZIA E ASSISTENZA IN TUTTA EUROPA
OLTRE 15 ANNI DI ESPERIENZA

Block Shaft per Smart for two

Il kit include i seguenti particolari:

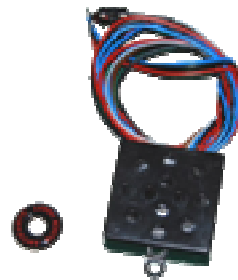
Antifurto



Block Shaft per Smart for two

Accessori

**Avvisatore
acustico luminoso**



**Anti-avviamento
(opzionale)**



**Adesivo di
identificazione**

Vetrofania interna

Applicazione sui cristalli laterali



**Portachiavi duo in
metallo**



Consente di unire la chiave di avviamento con quella dell'antifurto ubicate in due posizioni distanti.

**Manuale
Uso e Garanzia**



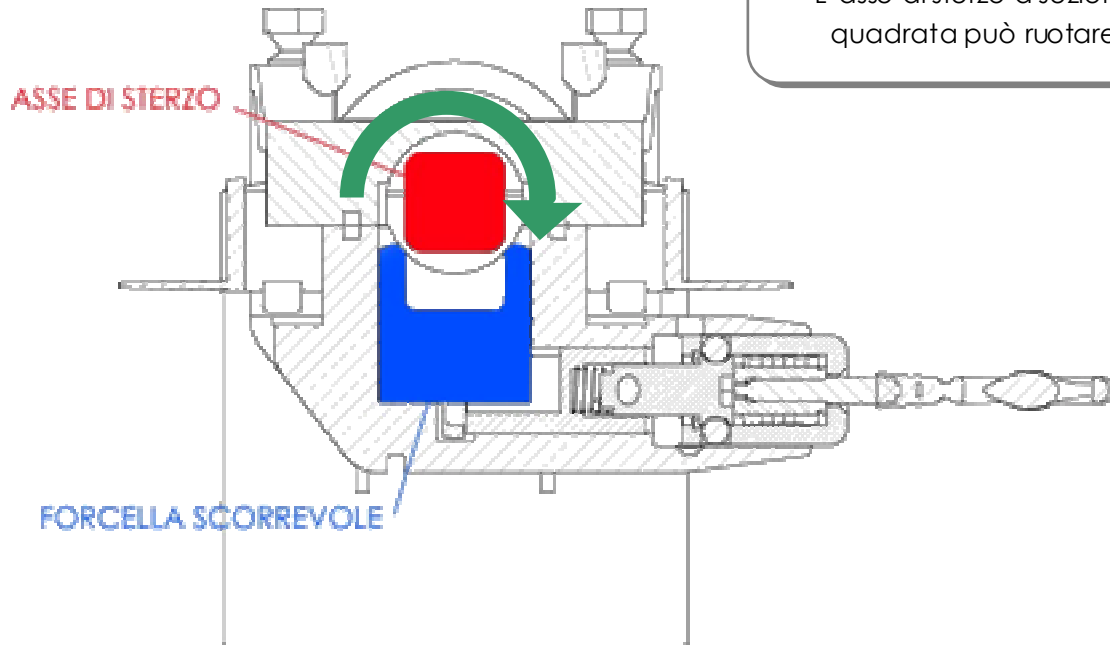


BLOCK SHAFT
ANTIFURTO MECCANICO N°1 PER AUTO

Sede amministrativa e stabilimento produttivo
S.S. 16, uscita z. industriale, 70043 Monopoli (BA)
Tel +39 080/9309211 – Fax +39 080/9309222
www.blockshaft.it
E-mail: blockshaft@blockshaft.it

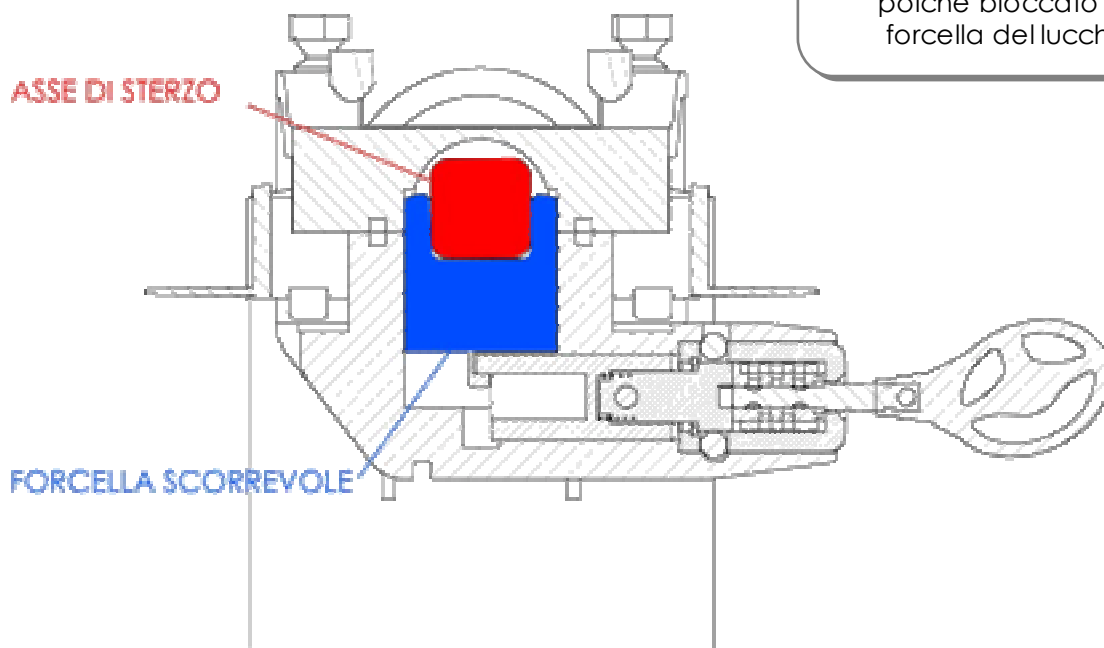
Block Shaft per Smart for two

Principio di funzionamento:



Antifurto disinserto

L'asse di sterzo a sezione quadrata può ruotare



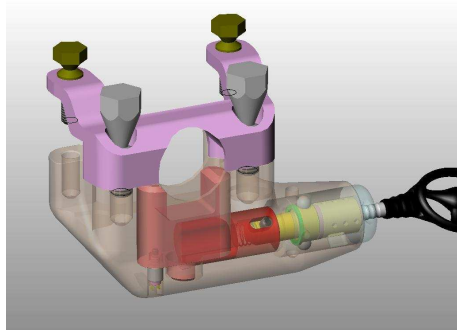
Antifurto inserito

L'asse di sterzo a sezione quadrata non può ruotare, poiché bloccato dalla forcina del lucchetto

Block Shaft per Smart for two

Sequenza di inserimento/disinserimento

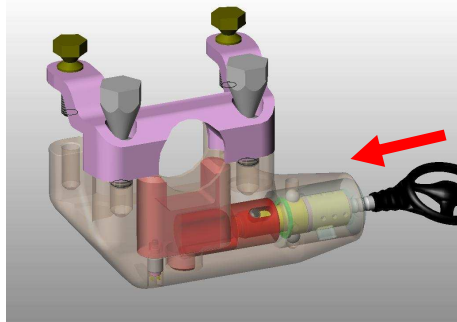
Fase 1



Antifurto disinserito

La chiave è inserita (**principio di testimonialità**) ma non può ruotare (**condizione di sicurezza**).

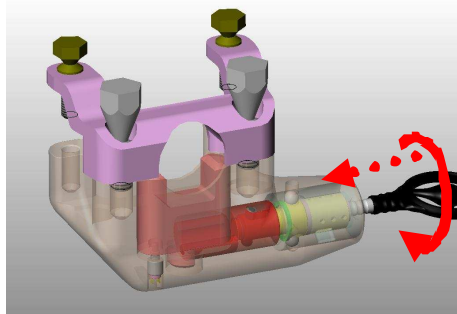
Fase 2



Antifurto disinserito

Avendo già posizionato il volante in condizioni di ruote diritte, spingere la chiave all'interno del dispositivo fino a raggiungere il finecorsa.

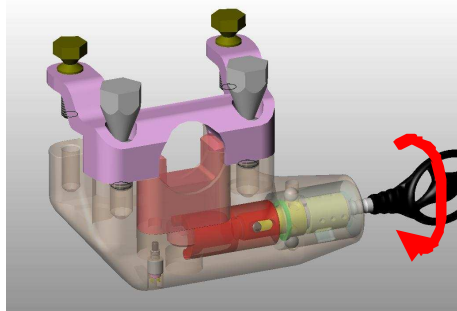
Fase 3



Antifurto in fase di inserimento

Tenendo premuta la chiave in avanti, ruotare la stessa in senso antiorario.

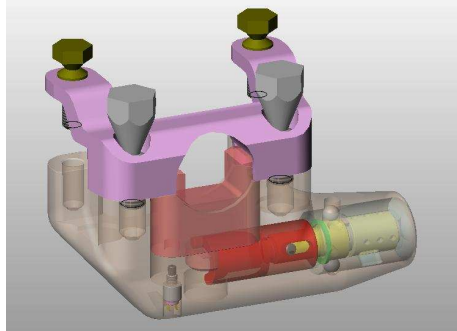
Fase 4



Antifurto in fase di inserimento

Ruotare la chiave fino a finecorsa completando un angolo di circa 90°

Fase 5



Antifurto inserito

Estrarre la chiave.

Block Shaft per Smart for two

Sequenza di installazione

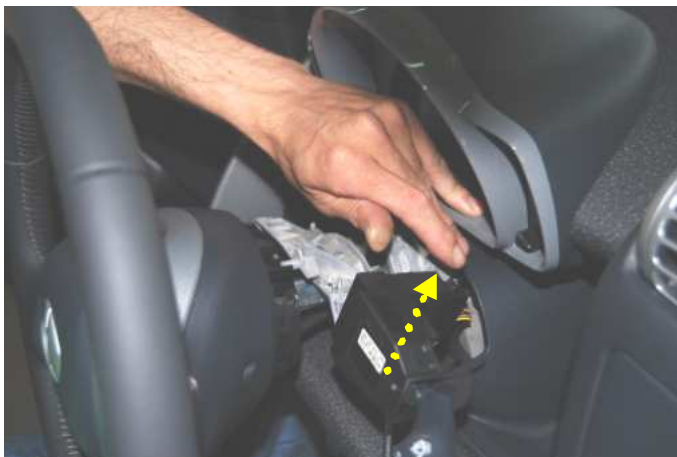


Svitare le viti di fissaggio del carterino copri-devio-luce superiore.

Sganciare il carterino copri-devio-luce inferiore ad incastro.



Sganciare i moduli devio-luce. Per agevolare le operazioni di installazione si consiglia di scollegare i connettori dei moduli.



Svitare le viti di fissaggio delle due modanature laterali del cruscotto e sganciarle.



Block Shaft per Smart for two

Svitare le viti di fissaggio del carterino centrale e allontanarlo quanto basta per consentire la successiva estrazione del pannello paraginocchia.



Sganciare e scollegare la tastiera comandi (luci di stazionamento, fendinebbia, retronebbia..).

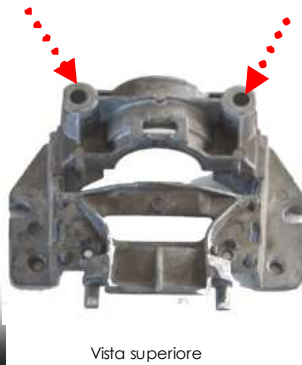
Svitare le viti di fissaggio del pannello paraginocchia e sganciare lo stesso. Le viti sono disposte nella parte sottostante, agli estremi e in corrispondenza della tastiera.



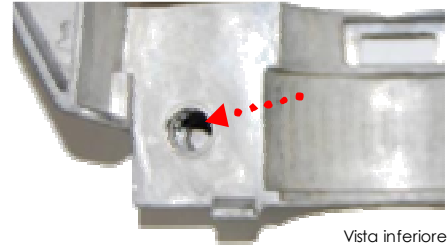
Svitare le due viti di fissaggio della staffa di alluminio.



Block Shaft per Smart for two



Eeguire sulla staffa due fori passanti da 10mm di diametro nella stessa sede dei fori filettati M8.



Eeguire il taglio della porzione di plancia che interferisce con il dispositivo. Si consiglia di tracciare il profilo utilizzando l'apposita dima di taglio e, prima di tagliare, si suggerisce di riscaldare con un phon da carrozzeria la plastica per aumentare la velocità e la qualità del taglio.



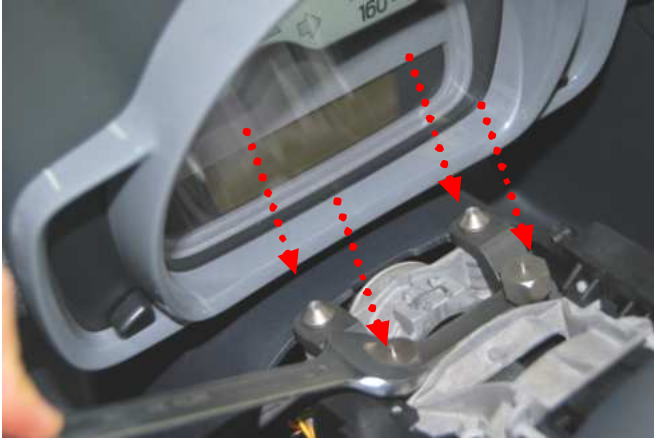
Posizionare i cavi del nastro airbag a sinistra del dispositivo.



Posizionare il corpo lucchetto.

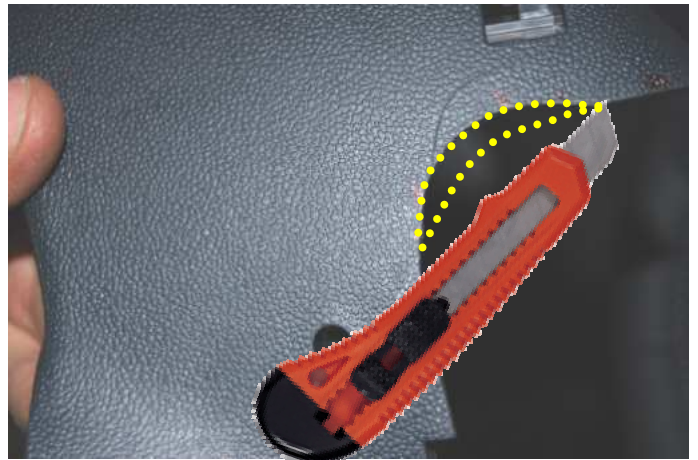


Block Shaft per Smart for two



Dopo aver riposizionato la piastra di alluminio, applicare su di essa la staffa superiore. Inserire i perni antieffrazione. **Prima di serrare definitivamente i perni e di spezzarne la testa, verificare che non ci siano interferenze e il dispositivo funzioni correttamente. Si consiglia inoltre di eseguire piccole (pochi gradi) ma vigorose sterzate nei due sensi di rotazione a lucchetto chiuso e nelle quattro posizioni di inserimento del bloccasterzo in modo tale che la forcella interna si centri rispetto all'asse di sterzo.** Serrare e spezzare la testa dei perni.

Eeguire il taglio della piccola porzione di carterino inferiore che interferisce con il dispositivo.



Eeguire il taglio delle linguette del carterino inferiore che interferiscono con il dispositivo.

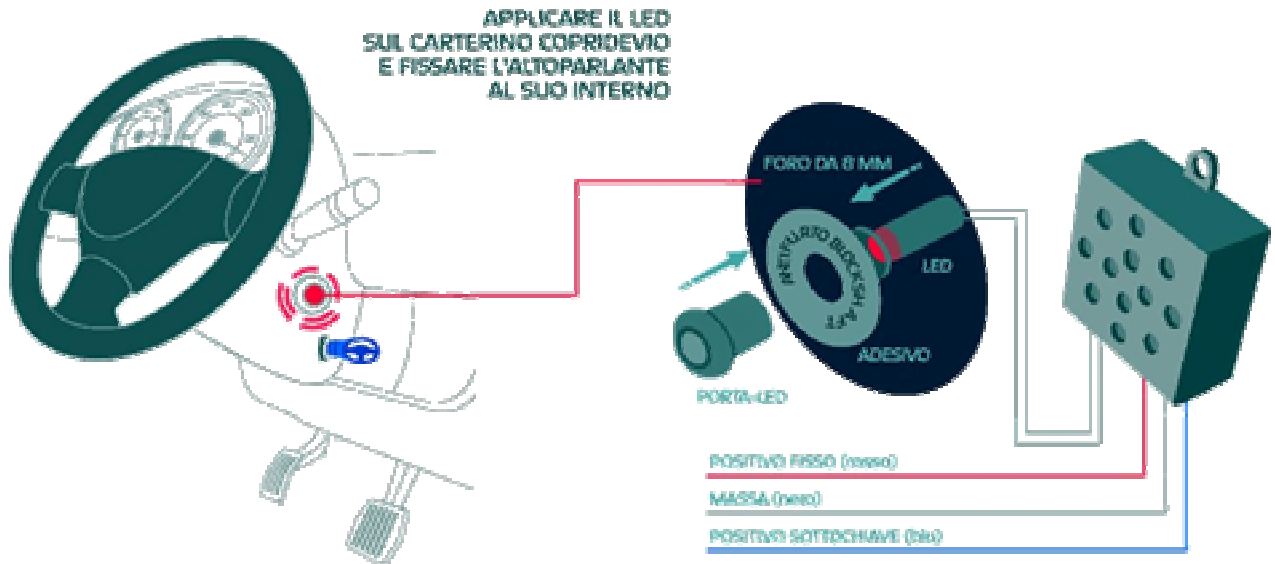


Procedere con il montaggio di tutte le parti. Verificare che non ci siano interferenze.

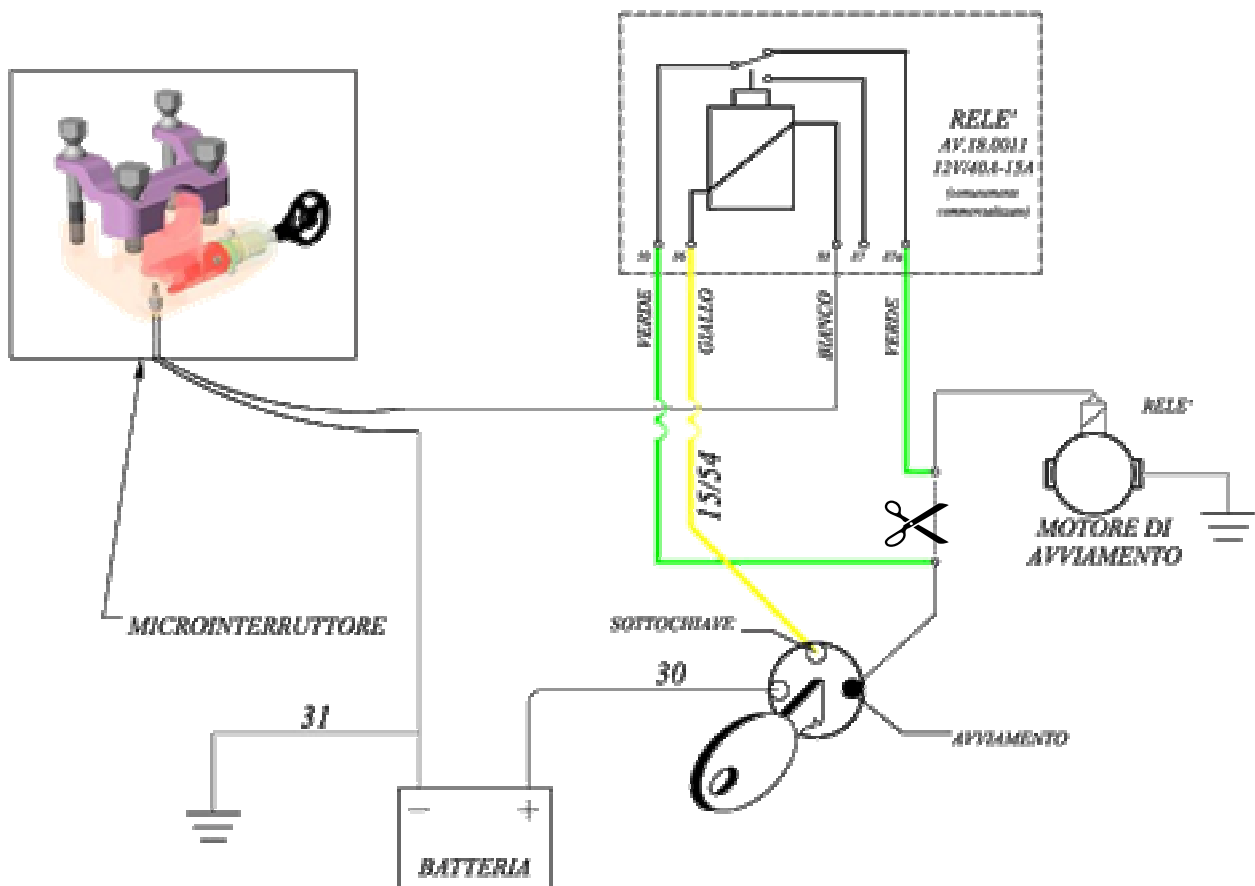


Block Shaft per Smart for two

Collegare l'avvisatore acustico-luminoso. Si tratta di un dispositivo elettronico con la funzione di Start-warning. Tale funzione si manifesta quando la chiave di avviamento è disposta nella posizione di quadro acceso. In questa condizione il led rosso lampeggia e il dispositivo emette un messaggio vocale della durata di 5 secondi che ricorda al conducente di disinserire l'antifurto e di verificare la libera rotazione del volante prima di partire.



In alternativa all'avvisatore acustico luminoso è possibile applicare un relè di antiavviamento. In questo modo ad antifurto inserito l'avviamento del motore è inibito; per consentire l'avviamento è necessario disinserire l'antifurto.



Block Shaft per Smart for two

Al termine dell'installazione si consiglia di applicare l'adesivo di identificazione:



Vetrofania interna

Applicare sui cristalli laterali

Infine applicare il portachiavi duo in metallo, congiungendo la chiave di avviamento a quella dell'antifurto.



Block Shaft per Smart for two

Rintracciabilità di prodotto

La rintracciabilità di prodotto viene garantita dal sistema di gestione rappresentato nello schema sotto riportato. In particolare il prodotto è contrassegnato da un codice a barre riportato sul corpo lucchetto, da un codice a barre riportato sul manuale di uso e garanzia e dalla cifratura univoca della chiave. Tali dati sono inseriti all'interno del database di gestione aziendale al momento del collaudo finale. Infine per abbinare questi dati a quelli specifici del veicolo su cui sarà installato (targa e proprietà), è necessario che l'utente invii in azienda l'apposita cartolina allegata al manuale.



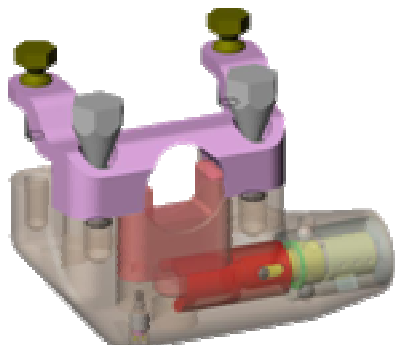
MANUALE DI USO E GARANZIA
CODICE A BARRE RIPO RTATO SUL RETRO



DATAB ASE
SOFTWARE DI GESTIONE



VEICOLO
TARGA E PROPRIETÀ



ANTIFURTO
CODICE A BARRE RIPO RTATO SULLA STAFFA



CHIAVE
CIFRATURA UNIVUCA DELLA CHIAVE

Serratura

La serratura NETOMA® (Fig.1) nasce dall'esigenza di unire le antitetiche proprietà di sicurezza, ingombri e praticità d'uso. Soluzioni tecnologicamente avanzate, continue ricerche di materiali, processi produttivi innovativi e partnership con consulenti di provata esperienza hanno consentito ai tecnici della Block Shaft s.r.l. di mettere a punto un prodotto dalle seguenti caratteristiche:

- ✓ Elevato grado di sicurezza;
- ✓ Ridotti ingombri;
- ✓ Notevole grado di resistenza all'effrazione;
- ✓ Considerevole praticità d'uso;
- ✓ Gradevole aspetto estetico.

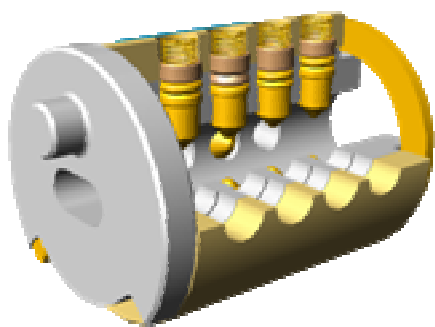
Tutto questo rende la serratura NETOMA® un prodotto di elevato standard di qualità, unico nel suo genere. Infatti l'inserimento della chiave è di estrema facilità, avendo la stessa un profilo perfettamente cilindrico (Fig.2) e quindi non caratterizzato da una direzione preferenziale di inserimento.

In riferimento alla classificazione secondo la normativa europea EN 1303, la serratura NETOMA® rientra nella tipologia di serratura a cilindro con barilotto (rotore) interno e statore esterno; gli elementi mobili di trattenuta tra i due elementi in rotazione sono dei pistoncini cilindrici montati su 4 file radiali e azionati da una chiave a profilo cilindrico con alloggi ad impronta troncoconica.

La serratura è dotata di un elevatissimo numero di combinazioni: avendo infatti a disposizione 16 passi e 4 differenti tipologie di pistoncini, è teoricamente possibile raggiungere un valore di circa 4 mld di combinazioni. Si tratta ovviamente di un valore limite al quale vanno sottratte tutte quelle combinazioni legate a vincoli tecnici. Ciò nonostante il numero di cifrature effettive rimane notevolmente elevato.

Il particolare profilo di ingresso del barilotto non consente in alcun modo la possibilità di mettere in tensione il rotore, impedendo pertanto i tentativi di apertura con grimaldello.

Tutti i componenti mobili sono realizzati in acciaio ad elevatissima resistenza e durezza, tanto da resistere efficacemente ad ogni eventuale tentativo di trapanazione, attacco con scalpello, torsione ed estrazione del barilotto.



(Fig. 1)



(Fig. 2)

Certificazioni



Certificazione relativa al Sistema di Gestione per Qualità secondo la UNI EN ISO 9001:2000

Nella norma sono specificate tutte le azioni pianificate e sistematiche da attuare in azienda affinché un prodotto o servizio soddisfi determinati requisiti di qualità. L'antifurto Block Shaft®, nato dall'esperienza, viene realizzato e prodotto in azienda secondo una logica di Sistema di Gestione per la Qualità che è certificata secondo la normativa UNI EN ISO 9001 edizione 2000. Per Sistema di Gestione per la Qualità si intende una serie di elementi che caratterizzano un'organizzazione quali la struttura organizzativa, responsabilità, procedure, procedimenti e risorse necessari a guidare ed a tenere sotto controllo un'organizzazione con riferimento alla qualità, cioè alla soddisfazione del Cliente. L'ente certificatore è l'ICIM (ente di riferimento in Italia per il settore meccanico) che ha certificato che il Sistema di Gestione per la Qualità della Block Shaft s.r.l. è conforme alla norma

UNI EN ISO 9001:2000 per quanto riguarda le attività di progettazione, di commercializzazione e produzione dell'omonimo antifurto per auto.

La conformità del Sistema di Gestione per la Qualità allo standard ISO 9001:2000 assicura che vengano svolte in azienda, durante tutto il ciclo di vita del prodotto, tutta una serie di azioni pianificate e sistematiche che mirano alla realizzazione di un prodotto di qualità, quali ad esempio: controllo dei processi aziendali (dalla fase di accettazione della componentistica in ingresso, alla fase di produzione, collaudo, stoccaggio), controllo degli strumenti di misura e manutenzione delle attrezzature e dei macchinari, gestione attenta e puntuale della documentazione, attenta scelta dei fornitori, formazione del personale, etc..



Certificazioni relative al processo di saldatura

La saldatura è tra i processi più critici e dal quale dipende in misura maggiore la qualità del prodotto finale, nonché il corretto impianto del dispositivo antifurto sul piantone di sterzo. Le certificazioni relative alle saldature sono tre, tutte rilasciate dal TÜV RHEINLAND ITALIA.

Certificazione del procedimento di saldatura secondo la UNI EN 288

Tale certificazione attesta che il procedimento di saldatura avviene secondo dei parametri e delle specifiche appropriate e tali da garantire un cordone di saldatura di qualità, con caratteristiche di uniformità e di resistenza tali da non modificare l'integrità e/o la funzionalità di altri componenti

Certificazione degli operatori di saldatura secondo la UNI EN 1418

Per operatore di saldatura si intende l'operatore responsabile dell'azionamento della macchina automatizzata che esegue la saldatura di tipo automatico. Esiste infatti in azienda un robot di saldatura per la produzione in serie di determinate tipologie di antifurto. Tale certificazione attesta che gli operatori di saldatura che operano presso la Block Shaft s.r.l. sono in possesso di regolare patentino rilasciato dal TÜV RHEINLAND ITALIA che ne certifica la loro qualifica iniziale.

Block Shaft per Smart for two

annessi.

Certificazione dei saldatori secondo la UNI EN 287

Tale certificazione attesta che i saldatori che operano all'interno dell'Azienda sono in possesso di regolare patentino rilasciato dal TUV RHEINLAND, che ne certifica la qualifica iniziale durante l'esecuzione delle saldature manuali.



Certificazione sulla compatibilità elettromagnetica dell'avvisatore acustico luminoso ai sensi della direttiva comunitaria 72/245/CEE

L'avvisatore acustico e luminoso è un componente fornito a corredo dell'antifurto Block Shaft® e che, per ciò che riguarda la compatibilità elettromagnetica, non essendo integrato nel sistema bensì del tutto autonomo, non interferisce assolutamente con l'impianto elettrico e con altri componenti elettronici presenti a bordo vettura. Tale prodotto è certificato dall'NSAI (National Standard Authority of Ireland) ai sensi della direttiva comunitaria 72/245/CEE, relativamente alla compatibilità elettromagnetica del dispositivo nei confronti di altri.



Certificazione della serratura Netoma® ai sensi della norma UNI EN 1303:2005

La nuova serratura Netoma®, ideata e progettata dalla Block Shaft s.r.l. con la partnership di consulenti di provata esperienza, ha ottenuto nel corso del 2006 la certificazione di prodotto, rilasciata dall'Istituto Giordano, in base alla normativa di riferimento UNI EN 1303:2005. La serratura è stata sottoposta ad una serie di test e prove di funzionamento in condizioni critiche (funzionamento alle temperature estreme, durabilità ciclica, resistenza della chiave e resistenza alla trapanazione etc.), a seguito del cui esito positivo è stata classificata come avente il massimo grado di sicurezza secondo la normativa.