

Kit Volante F1 per Smart ForTwo 450 e Roadster 452

Prodotto da SmartKits SKs

Grazie per aver scelto il Nostro Kit Volante F1 per vetture Smart .



Leggere le istruzioni prima dell'installazione!

Materiale in dotazione



CABLAGGIO PADDLE



PADDLE



COPERCHIO POSTERIORE

Collegamento fili

Cablaggio Paddle :

- Connettori Paddle: Paddle + e Paddle -
- Filo Marrone e Nero: Collegamento sterzo
- Filo Nero: Collegamento clacson

Per maggiori informazioni rivolgersi al rivenditore/installatore o direttamente al produttore

SmartKits SKs

Telefono : +39 392 43 86 709

E-Mail : SmartKits@SmartKits.net - Sito : www.SmartKits.net

Kit Volante F1 per Smart ForTwo 450 - Roadster 452

www.SmartKits.net

Nota Bene.

Lavorare a quadro spento

Smontare lo sterzo

Posizionare le ruote dritte rispetto alla macchina e smontare lo sterzo dal veicolo.

1. Utilizzare una chiave Torx 40 per svitare la vite posizionata in basso allo sterzo
2. Estrarre delicatamente il volante e sganciare il connettore rosso e quello nero (optional)



Sganciare il coperchio posteriore dello sterzo e svitare le viti dell'air-bag

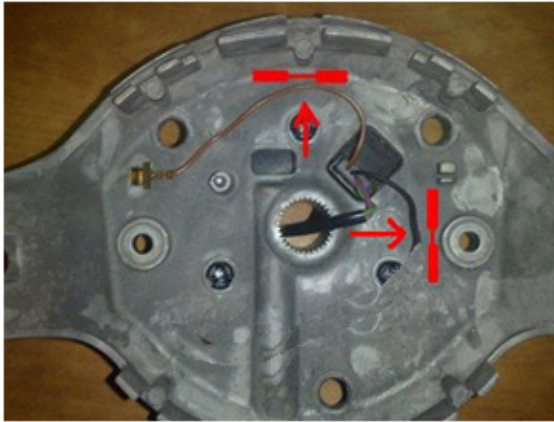
Installazione Kit Volante F1 per Smart ForTwo 450 - Roadster 452



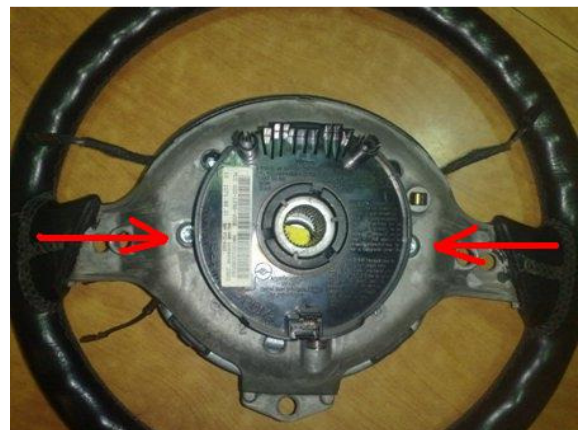
Sganciare lo spinotto giallo dell'air-bag e la mezza luna del clacson facendo una pressione sui 3 fermi



Sganciare lo spinotto della mezza luna del clacson e tagliare il filo nero



Spellare il filo Nero e Marrone dello sterzo e saldare con il filo Nero e Marrone del cablaggio paddle.
Saldare il filo nero con lo spinotto del clacson al secondo filo nero del cablaggio paddle. Isolare le saldature con del nastro isolante



Posizionare l'air-bag e il cablaggio paddle allo sterzo come da foto :

Punto A – Spinotto Picco (Paddle -)

Punto B – Spinotto Grande (Paddle +)

Punto C – Spinotto Clacson

Avvitare le viti dell'air-bag

Installazione Kit Volante F1 per Smart ForTwo 450 - Roadster 452



Posizionare il coperchio posteriore allo sterzo ed agganciare i paddle al cablaggio



Fissare i paddle con le viti ed il bulloni forniti nel kit ed agganciare lo spinotto del clacson



Agganciare la mezza luna del clacson facendo leva sui ganci. Montare il volante e verificare il funzionamento dei paddle e del clacson

Verifica

- Paddle + : aumenta di marcia
- Paddle - : decrement di marcia
- Clacson : suona il clacson